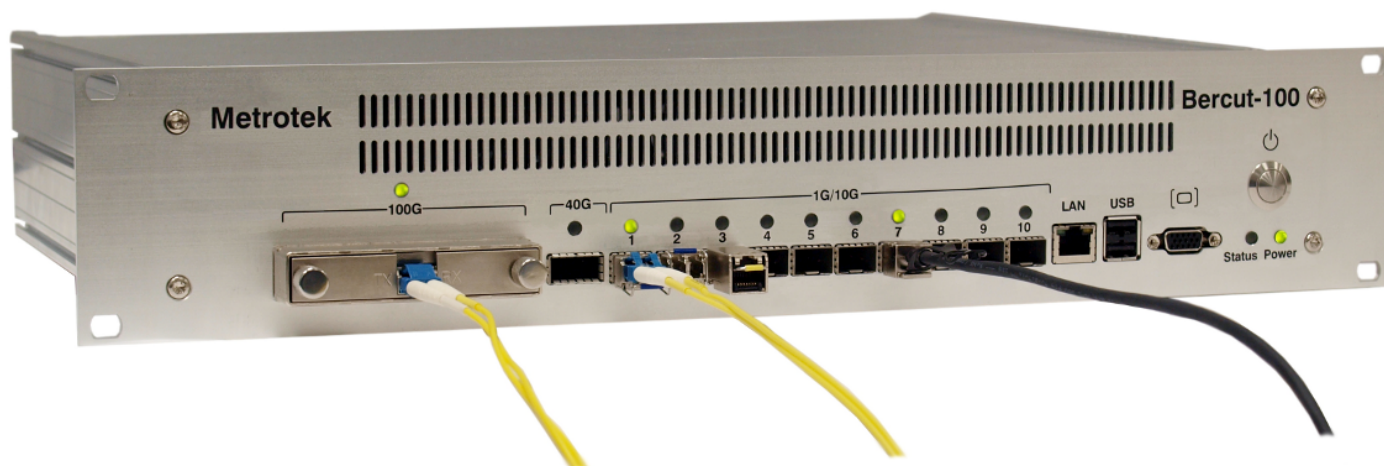


Коммутатор 10/100 Гбит/с Metrotek B100. Анализ трафика



- Интерфейс CFP (40 GbE, 100 GbE, OTU3, OTU4)
- Интерфейс QSFP+ (40 GbE, OTU3)
- 10 SFP+ интерфейсов (10 Гбит/с)
- Поддержка FEC (G.709 и G.975) и других алгоритмов GFEC, EFEC (опционально)
- Углублённый анализ PCS
- Работа в синхронных сетях Ethernet (Sync-E), поддержка протокола PTP IEEE 1588
- Сбор статистической информации с последующей трансляцией в формате NetFlow/SNMP
- Анализ и сохранение выбранных пакетов на основании пользовательских фильтров. Декодирование пакетов с помощью Wireshark
- Создание сложной топологии тестирования с использованием нескольких портов
- Создание «сложного» трафика (до 16 потоков) с различными профилями нагрузки и случайным размером кадра
- Генерация трафика (L1-L4) с нагрузкой до 100% и выше
- Режим All-At-Once: комплексное измерение всех параметров
- Многопоточный RFC2544, Y.1564
- Измерение задержки в одном направлении
- Умный шлейф
- BER тестирование (framed/unframed)

Спецификации

Интерфейсы

100 Gigabit Ethernet / OTU4	1×CFP MSA 100 Гбит/с
40 Gigabit Ethernet / OTU3	1×QSFP+ 40G
10G Ethernet	10×SFP+ 10G LAN
1G Ethernet	1×RJ-45 1G LAN – интерфейс управления
USB	2×USB 2.0
VGA	1×D-Sub
Синхронизация	2×BNC входа, 2×BNC выхода

Генерация трафика

Количество потоков	от 1 до 16
Профили нагрузки	нарастающая, спадающая, двоичный поиск, пульсирующая
Размер пакета	фиксированный (64-16000), случайный, EMIX
Содержимое пакета	все нули, все единицы, случайное (ПСП)

Анализ трафика

Критерий отбора пакетов	тестовый пакет (специальная «подпись»), по заданным фильтрам
Измеряемые параметры	задержка, джиттер, пропадание пакетов, порядок прихода пакетов, гистограмма задержки и джиттера, битовые ошибки, нагрузка
Статистика	по ошибкам, по адресации (broadcast/unicast/multicast), по размерам

Поддерживаемые протоколы

MPLS, VLAN, VLAN Q-in-Q (до трёх меток), PBB, PWE3, IPv4, IPv6, DSCP, TCP, UDP, ICMP, протоколы прикладных уровней. Параметры трафика задаются оператором системы по расширенному списку критериев

Конструкция

Корпус	евроконструктив 19"×2U×420 мм ¹
Электропитание	220 В

© Метротек, 2014

¹Глубина корпуса может отличаться от указанной.